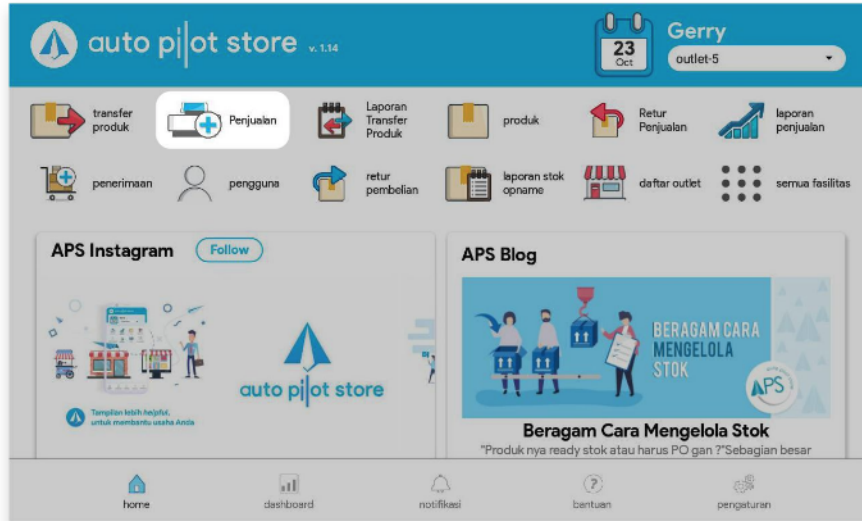


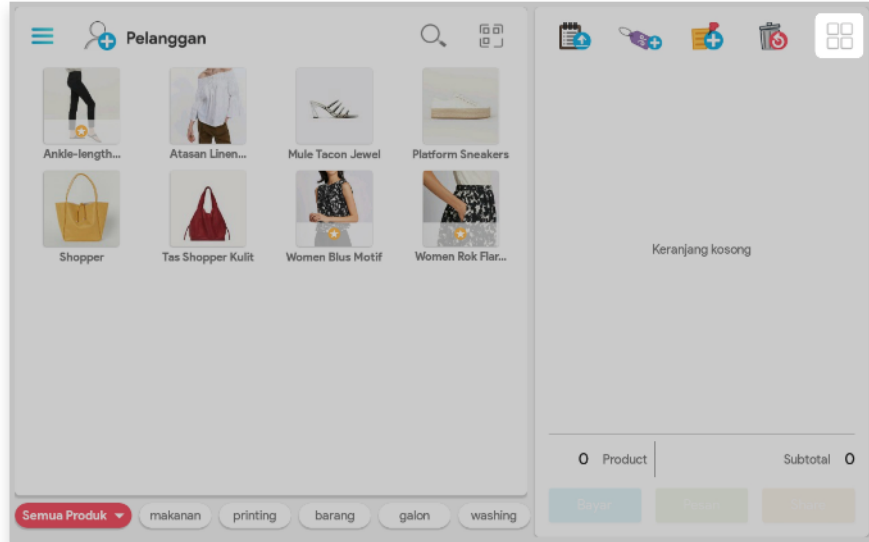
1. Masuk ke menu Kasir / Penjualan



$\frac{a^6}{a^3} = a^{6-3} = a^3$
 x^x
HALAMAN 1
 $x+y=?$



2. Klik tombol More di ujung kanan atas

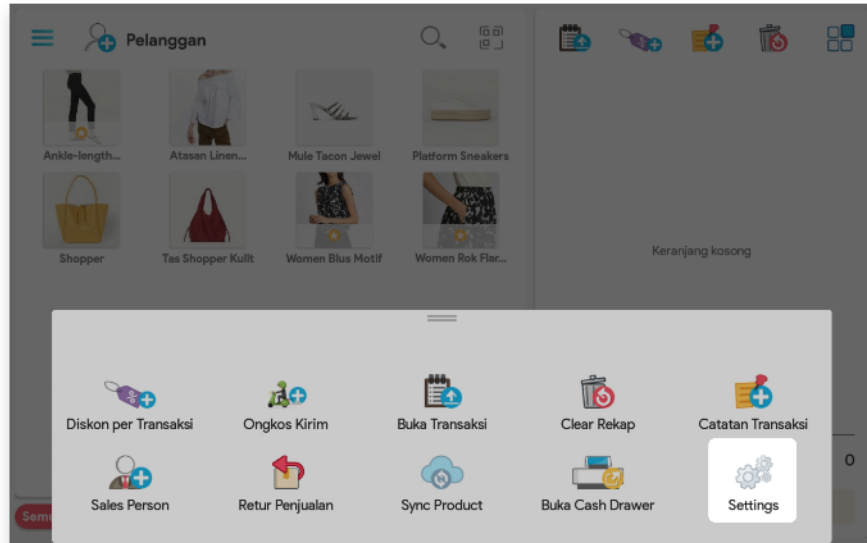


$\frac{1}{a^6} = a^{-6}$
 $a^3 = a^{4-3} = a^1$
 $x + y = ?$

HALAMAN 2



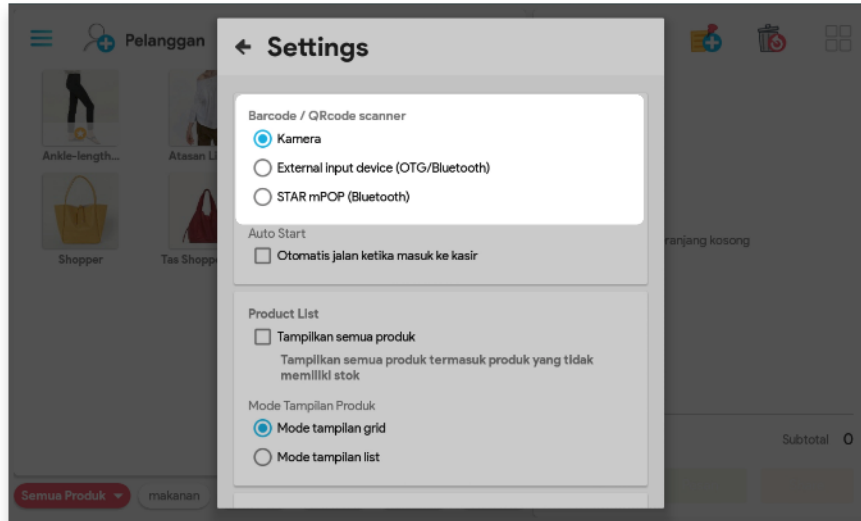
3. Pilih Setting di pop up yang terbuka



$\frac{a^6}{a^3} = a^{6-3} = a^3$
 x^x
HALAMAN 3
 $x+y=?$



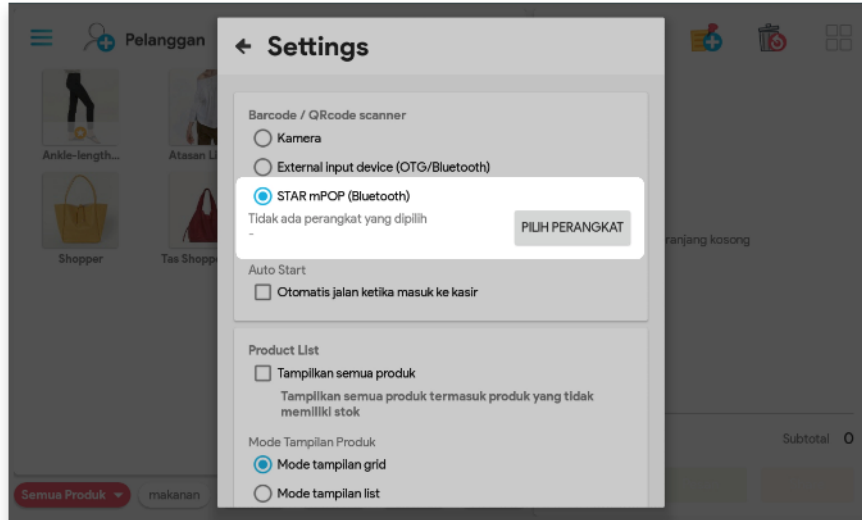
4. Pilih tipe scanner yang digunakan (kamera, OTG / Bluetooth, atau Star MPOP scanner)



Menghubungkan Barcode Scanner

(Tablet)

5. Jika memilih Star MPOP Scanner, Anda harus Pilih Perangkat dari daftar perangkat yang ada



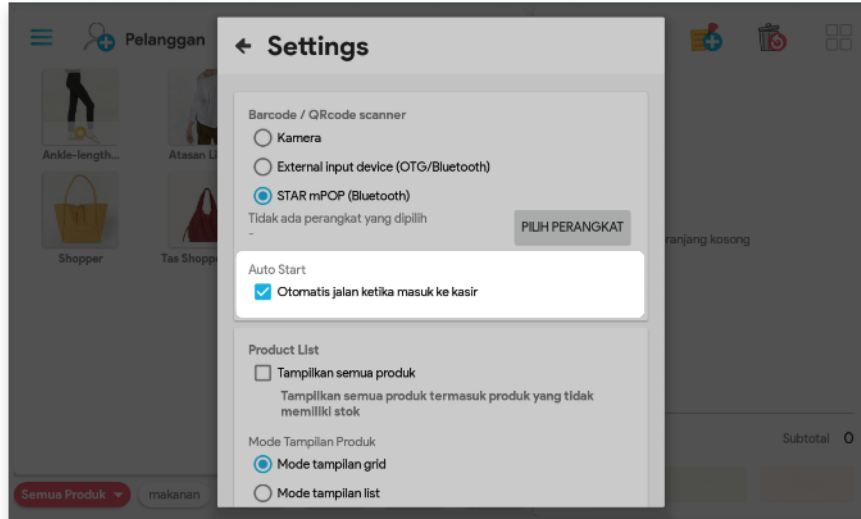
$\frac{1}{a^6} = a^{-6} = a^x$
HALAMAN 5
 $x + y = ?$



Menghubungkan Barcode Scanner

(Tablet)

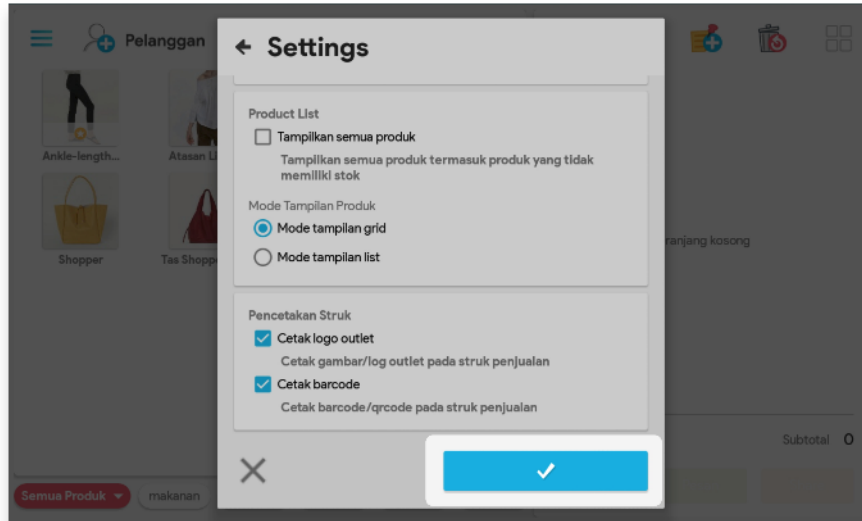
6. Pilih Auto Start untuk mengatur scanner selalu dalam posisi siap setelah selesai bertransaksi



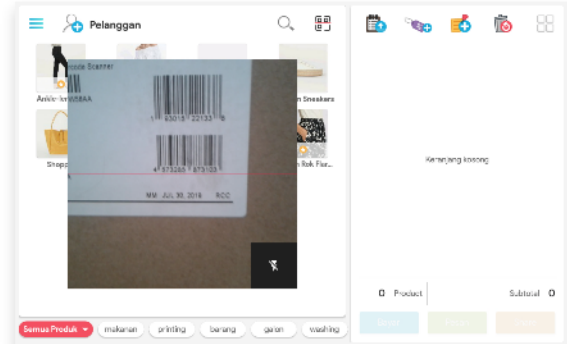
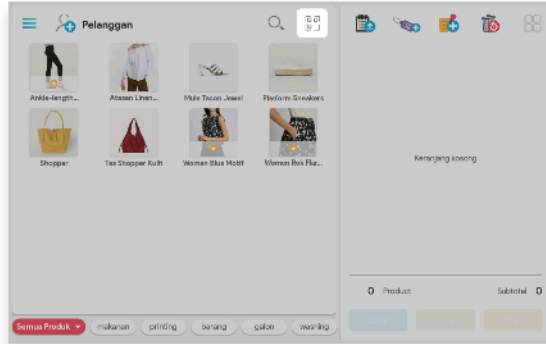
$\frac{1}{a^6} = a^{-6} = a^x$
 $x + y = ?$
HALAMAN 6



7. Klik tombol V untuk menyimpan setting-an barcode scanner



8. Untuk pertama kali, klik icon scanner di halaman utama kasir, untuk mengaktifkan settingan Anda



$\frac{a^6}{a^3} = a^{6-3} = a^3$
 x^x
HALAMAN 8
 $x+y=?$

