

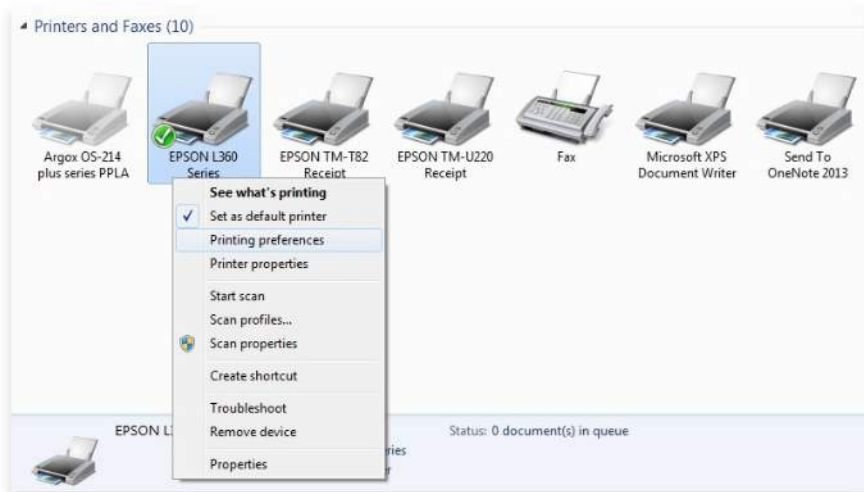


auto pilot store

Menambahkan dan Mengatur Ukuran Kertas Label pada Printer Epson

(Backoffice)

### 1. Cari setting printer yang digunakan dan pilih **Printing Preferences**

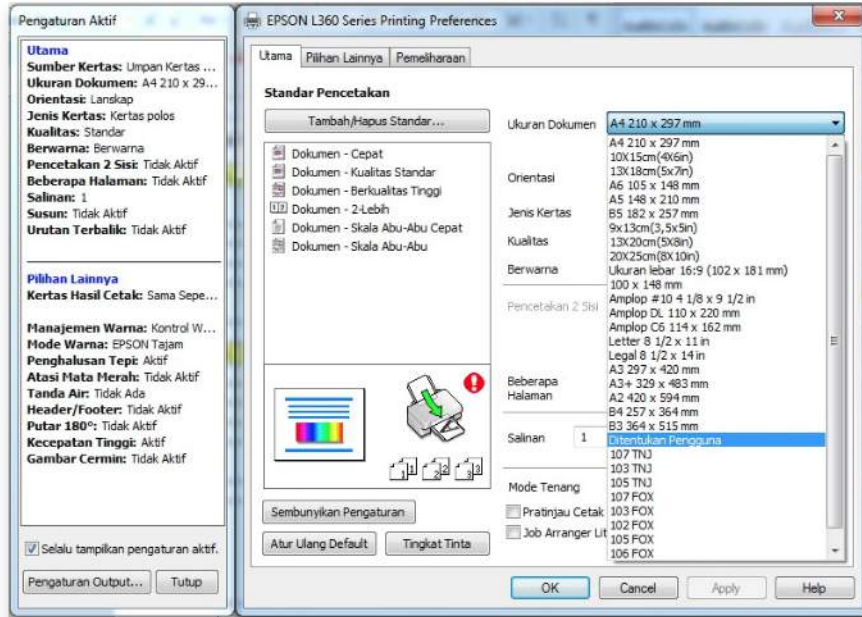


$\frac{a^6}{a^3} = a^{6-3} = a^3$   
HALAMAN 1  
 $x+y=?$





2. Cari pengaturan **Ukuran Dokumen / Paper Size**
3. Pilih Ditetentukan Pengguna/User Defined





auto pilot store

Menambahkan dan Mengatur Ukuran Kertas Label pada Printer Epson

(Backoffice)

4. Tambahkan Ukuran Label Baru Pada Kolom **Nama Ukuran Kertas**  
Atur **Lebar (Width)** dan **Tinggi (Height)** kertas, sesuai label stiker yang ingin digunakan

Ukuran Kertas yang Ditentukan Pengguna

Ukuran Kertas	Nama Ukuran Kertas
Ditentukan Pengguna	Sizl
107 TNJ	
103 TNJ	
105 TNJ	
107 FOX	
103 FOX	
102 FOX	
105 FOX	
105 FOX	

Lebar Kertas: 210.0 [89.0 ... 215.9]

Tinggi Kertas: 297.0 [127.0 ... 1117.6]

Unit:  mm  inci

Simpan Hapus OK Batal Bantuan

$\frac{a^6}{a^3} = a^{6-3} = a^3$   
HALAMAN 3  
 $x+y=?$





5. Ukuran Width dan Height dapat dilihat pada tabel berikut:

• **Tabel 1, Size untuk Label Fox**

Kode	Kategori	Lebar (Width)	Tinggi (Height)
103	Barcode	201 mm	150 mm
102	QR Code	102 mm	165 mm
106	QR Code	190 mm	165 mm
110	QR Code	214 mm	165 mm

• **Tabel 2, Size untuk Label Tom & Jerry**

Kode	Kategori	Lebar (Width)	Tinggi (Height)
103	Barcode	201 mm	165 mm
105	QR Code	210 mm	165 mm



auto pilot store

Menambahkan  
dan  
Mengatur  
Ukuran  
Kertas Label  
pada  
Printer Epson

(Backoffice)

$\frac{a^6}{a^3} = a^{6-3} = a^3$   
HALAMAN  
 $x+y=?$

4b



5. Ukuran Width dan Height dapat dilihat pada tabel berikut:

- **Tabel 3, Size untuk Label Barcode Thermal 50 × 20 mm**

Kode	Kategori	Lebar (Width)	Tinggi (Height)
50 × 20 mm	Barcode	106 mm	23 mm
50 × 20 mm	QR Code	106 mm	23 mm

- **Tabel 4, Size untuk Label Barcode Thermal 50 × 25 mm**

Kode	Kategori	Lebar (Width)	Tinggi (Height)
50 × 25 mm	Barcode	106 mm	28 mm
50 × 25 mm	QR Code	106 mm	28 mm



auto pilot store

Menambahkan dan Mengatur Ukuran Kertas Label pada Printer Epson

(Backoffice)

## 6. Pilih Simpan

Ukuran Kertas yang Ditetapkan Pengguna

Ukuran Kertas

- Ditetapkan Pengguna
- 107 TNJ
- 103 TNJ
- 105 TNJ
- 107 FOX
- 103 FOX
- 102 FOX
- 105 FOX
- 106 FOX

Nama Ukuran Kertas

Siz

Lebar Kertas 210.0 [89.0 ... 215.9]

Tinggi Kertas 297.0 [127.0 ... 1117.6]

Unit  mm  inci

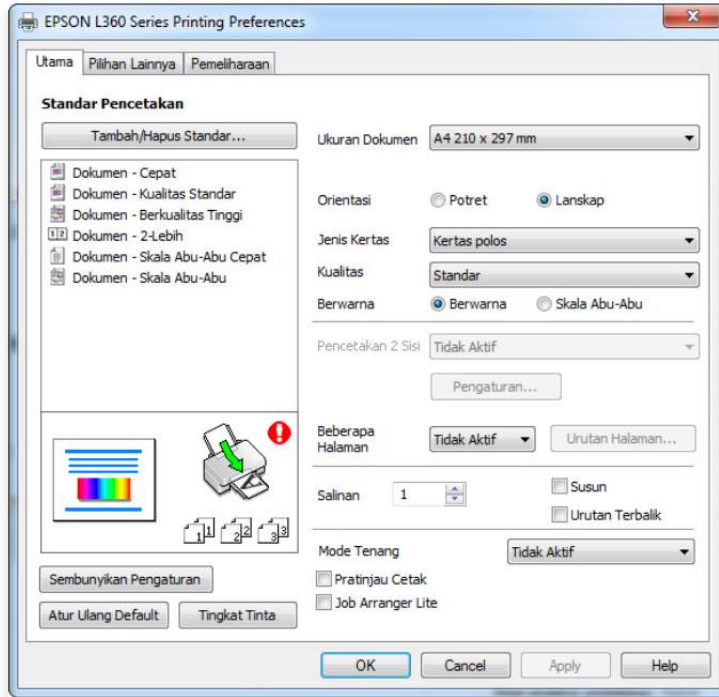
Simpan Hapus OK Batal Bantuan

$\frac{a^6}{a^3} = a^{6-3} = a^3$   
HALAMAN 5  
 $x+y=?$





7. Pilih Ok (lakukan pengecekan ukuran kertas sudah terpilih kertas baru yang ditambahkan)





auto pilot store

## Menambahkan dan Mengatur Ukuran Kertas Label pada Printer Epson

(Backoffice)

$\frac{1}{a^3} = a^{-3} = a^3$   
HALAMAN 7  
 $x + y = ?$



8. Letakkan Label dengan posisi **Landscape (tidur)** pada printer



9. Label siap cetak